

CASE STUDY

RHEINENERGIE: VON EXCEL ZUR INTEGRIERTEN FINANZPLANUNG

Die RheinEnergie AG, eines der führenden Energieversorgungsunternehmen in Nordrhein-Westfalen, setzte sich im Rahmen eines umfassenden Transformationsprojekts das Ziel, ihre Finanzplanung zu digitalisieren: Die unternehmensweite Migration eines älteren SAP-Systems auf SAP S/4HANA bot die Gelegenheit, auch die Planung grundlegend zu überdenken. Die bisherige Finanzplanung erfolgte überwiegend in dezentralen Excel-Dateien, was zu unzureichender Datenqualität, aufwendigen manuellen Prozessen und mangelnder Transparenz führte. RheinEnergie erkannte die Notwendigkeit einer integrierten EPM-Lösung, um zentrale Planungen effizient und qualitativ hochwertig durchzuführen.

DIE AUFGABE

Ziel des Projekts war die Implementierung einer zentralen **Planungsplattform** auf Basis von **Jedox** für die Bereiche **Kostenstellen-, Kostenarten- und Profit-Center-Planung**. Die Applikation sollte mittelfristig auch Bilanz- und Cashflowplanung sowie weitere Module ermöglichen. Besonderer Fokus lag auf der qualitativen Verbesserung der Planungsdaten sowie der Automatisierung von Schnittstellen zum SAP-System.

Das Projekt war eingebettet in die SAP-Migration und musste daher mit laufenden strukturellen Änderungen und Systemanpassungen umgehen. Parallel wurden die Datenstrukturen und Quellsysteme – insbesondere SAP S/4HANA, SAP BW und Tableau – neu definiert, angepasst und angebunden.

DAS PROJEKT

Die Strategieberatung Horváth verantwortete die fachliche Ausgestaltung des Projekts. bdg übernahm neben der technischen Implementierung auch eine umfassende Beratungsrolle hinsichtlich Datenstrukturen, Prozessdesign und Schnittstellenmanagement. Tableau wurde als Reporting-Lösung weiter genutzt; das Projekt konzentrierte sich daher primär auf Planung und Forecasting.

DIE ZIELE

Das Projekt verfolgte mehrere übergeordnete Ziele:

- **Prozessstandardisierung:** Vereinheitlichung und Strukturierung der Finanzplanung im gesamten Unternehmen.
- **Datenqualität und Transparenz:** Verbesserung der Nachvollziehbarkeit und Validierung von Planwerten.
- **Effizienzsteigerung:** Verkürzung von Planungs- und Forecastzyklen, Reduktion manueller Tätigkeiten.
- **Systemintegration:** Nahtlose Anbindung von SAP S/4HANA und SAP BW an die neue Jedox-Plattform.
- **Zukunftssicherheit:** Vorbereitung auf weitere Planungsmodul wie Bilanz, Cashflow, Investitionen und Personalplanung.

VORTEILE FÜR DEN KUNDEN

HÖHERE DATENQUALITÄT, AUTOMATISIERTE PROZESSE UND EINE ZENTRALISIERTE, ZUKUNFTS- FÄHIGE PLANUNGSPLATTFORM

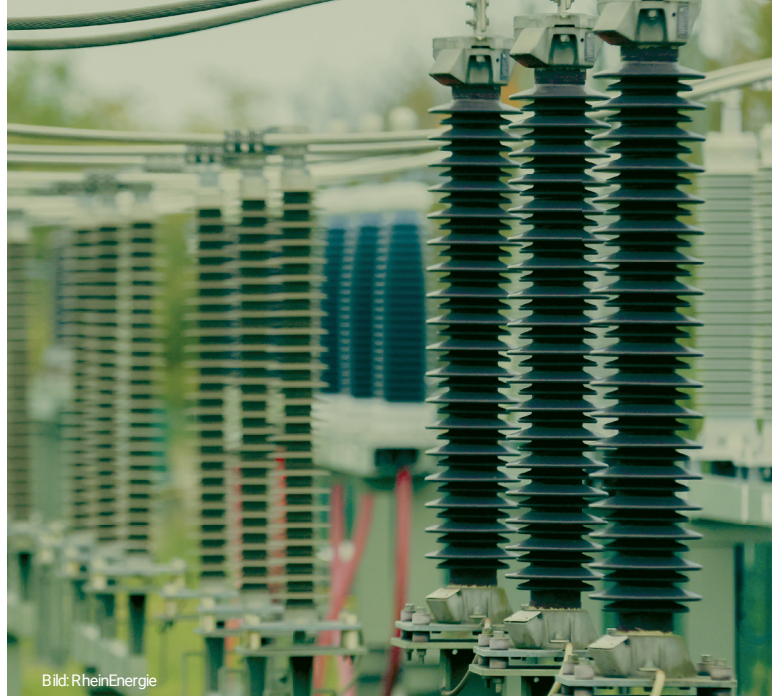


Bild: RheinEnergie

DIE VORGEHENSWEISE

Das Projekt startete mit einer **tiefgehenden Analyse** der bestehenden Planungsprozesse und Systemlandschaften. Dabei wurde schnell deutlich, dass es durch die gleichzeitige SAP-Migration viele unbekannte Faktoren und offene Systemfragen gab. In enger Zusammenarbeit mit Horváth, die als strategische Berater das Transformationsprojekt übergeordnet steuerten und z.B. auch die Prozessdesigns vorgaben, ging bdg daher bewusst über die klassische Rolle eines Implementierungspartners hinaus und übernahm auch eine **Koordinations- und Beratungsfunktion** an der Schnittstelle zwischen SAP, Jedox und den Fachabteilungen. Besonders in der **Konsolidierung der Datenquellen** und der Gestaltung **effizienter Schnittstellen** spielte bdg eine Schlüsselrolle.

Durch die Integration von Workflows, automatisierten Datenvalidierungen und Schnittstellen zu SAP wurde eine flexible, transparente und zugleich robuste **Planungsplattform** geschaffen. Erste Teilbereiche – insbesondere die klassische Planung – gingen **bereits im ersten Projektjahr live**.

DIE ZUSAMMENARBEIT

Die Zusammenarbeit zwischen RheinEnergie, bdg und Horváth war geprägt von Pragmatismus, Offenheit und gegenseitigem Vertrauen. Die bdg konnte ihre **umfassende Erfahrung im Energiesektor** einbringen, was auch bei der Softwareauswahl ein entscheidendes Kriterium war. Hier fiel die Wahl auf Jedox.

WIR SIND BDG

Wir sind die better decisions group (bdg), ein internationales Beratungsunternehmen für Business Intelligence (BI) und Corporate Performance Management (CPM) Lösungen. Als langjähriger Partner von führenden Softwareanbietern wie Board, Jedox und SAP Analytics Cloud (SAC) liefern wir seit 20 Jahren maßgeschneiderte Lösungen und Best-Practice-Ansätze für Planung, Reporting und Analyse.

DAS ERGEBNIS

Die Vorteile für RheinEnergie sind deutlich messbar:

- **Qualitätssteigerung:** Die Datenqualität und Planungstiefe wurden erheblich verbessert. Frühere Planungsprozesse, die auf bloßer Fortschreibung von Vorjahreswerten basierten, wurden durch detaillierte Eingaben und systemgestützte Workflows ersetzt.
- **Effizienz:** Uploads ins SAP-System erfolgen nun automatisiert per Klick statt manuell, was zeitliche Ressourcen spart.
- **Validierung & Transparenz:** Durch zentrale Berichte und Workflows ist eine strukturierte Kontrolle und Freigabe der Planungen möglich.
- **Integration & Flexibilität:** Jedox ist mittlerweile als Standardwerkzeug in der Finanzplanung etabliert. Die Integration weiterer Planungsthemen soll in Folgeprojekten abgebildet werden.

FAZIT

Die Digitalisierung der Finanzplanung bei RheinEnergie mit Jedox ist ein Paradebeispiel für ein erfolgreiches Projekt im Energiesektor. Mit bdg als technologischem und beratendem Partner konnte eine **moderne, zentrale Planungslösung** etabliert werden, die nicht nur die Effizienz, sondern auch die Planungsqualität **signifikant verbessert** – eine Investition, die sich messbar auszahlt.

